

## راهنمای نصب معین حسابگر

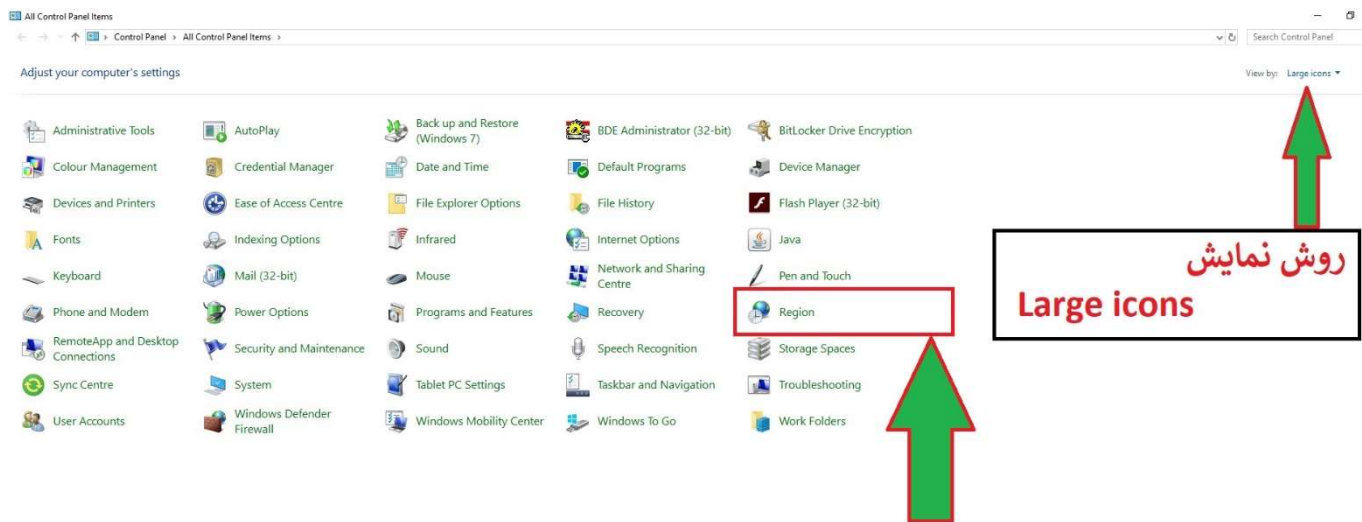
1- فایل نصب نرم افزار را از نشانی اینترنتی زیر دریافت نمایید

<https://Moein-Group.ir/Tools/SetupMoeinAcc.exe>

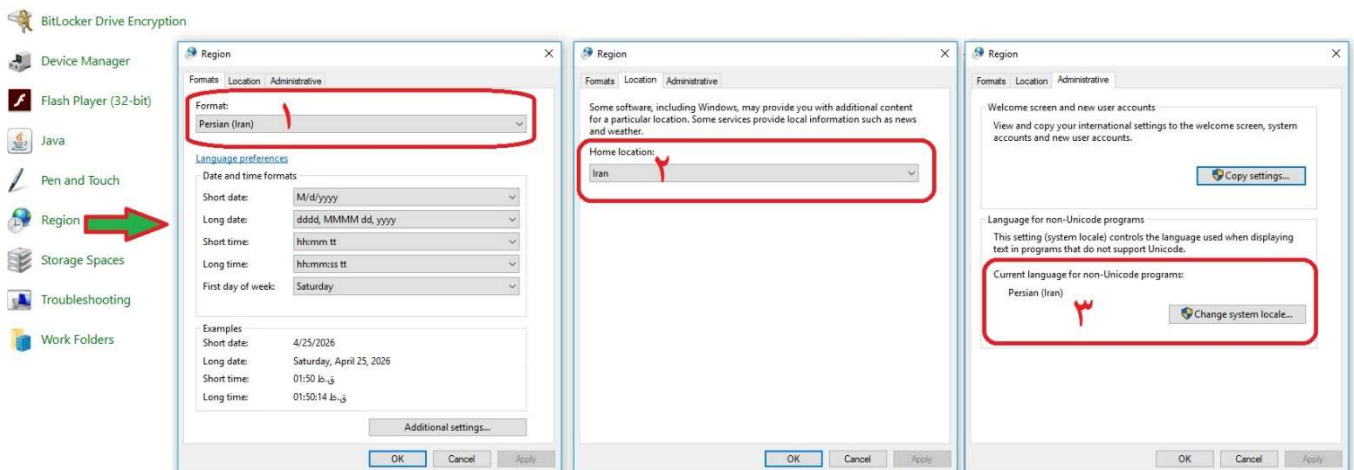
2- فایل بروزرسانی رایگان نرم افزار را برای داشتن بروزترین ابزار نرم افزار از نشانی زیر دریافت نمایید

<https://Moein-Group.ir/Tools/UpDateMoeinAcc.exe>

3- تنظیمات زبان و منطقه زبانی ویندوز را به درستی برای Persian-Iran تنظیم نمایید (مانند تصاویر زیر از Region => Control Panel)



انتخاب گزینه Region برای تنظیمات زبان



\*پس از انجام تنظیمات بالا، باید ویندوز ری استارت بشود

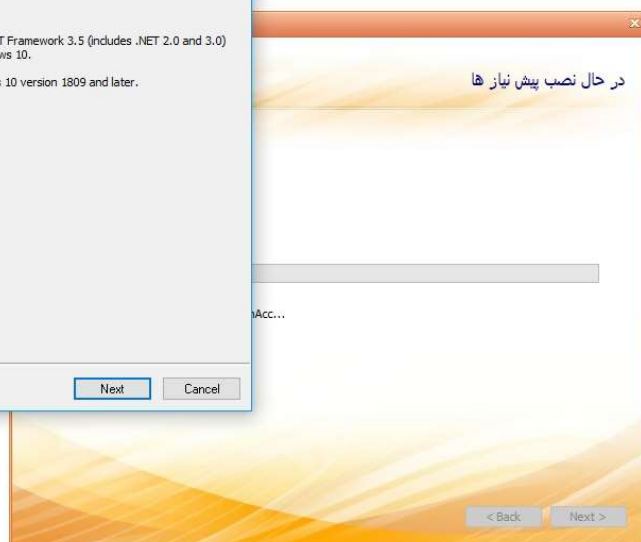
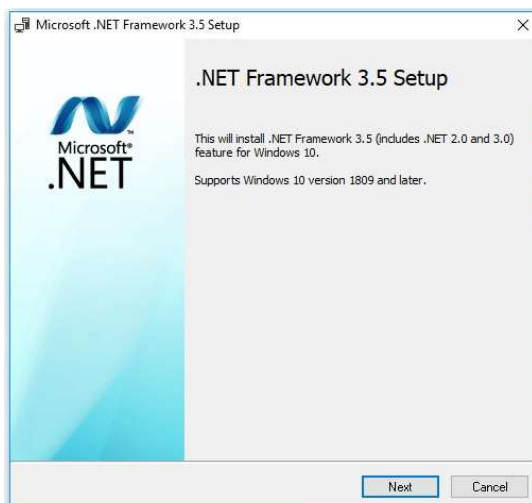
## 4- با اجرای فایل نصب نرم افزار دریافت شده از اینترنت، نصب نرم افزار را شروع نمایید



توجه : مانند تصاویر راهنما  
زبان و منطقه زبانی ویندوز را  
**Persian - Iran**  
انتخاب نمایید



اگر این سیستم برای سرور نرم افزار است  
و یا این نرم افزار تک کاربره بر روی همین سیستم است  
**گزینه دوم** تیک دار باید  
اگر این سیستم کاربر (کلاینت) سیستم دیگری است  
**گزینه سوم** تیک دار باید



در پنجره نمایش داده شده دکمه  
**Next**  
را کلیک نمایید تا برنامه  
**.Net FramWork 3.5**  
نصب شود

```
C:\WINDOWS\system32\cmd.exe
Deployment Image Servicing and Management tool
Version: 10.0.17134.1
Image Version: 10.0.17134.472
Processing 1 of 1 - Adding package Microsoft-Windows-NetFx3-OnDemand-Package~31bf3856ad364e35~amd64~10.0.17763.1
[=====100.0%=====]
The operation completed successfully.
=====
Press any Key to Exit.
```

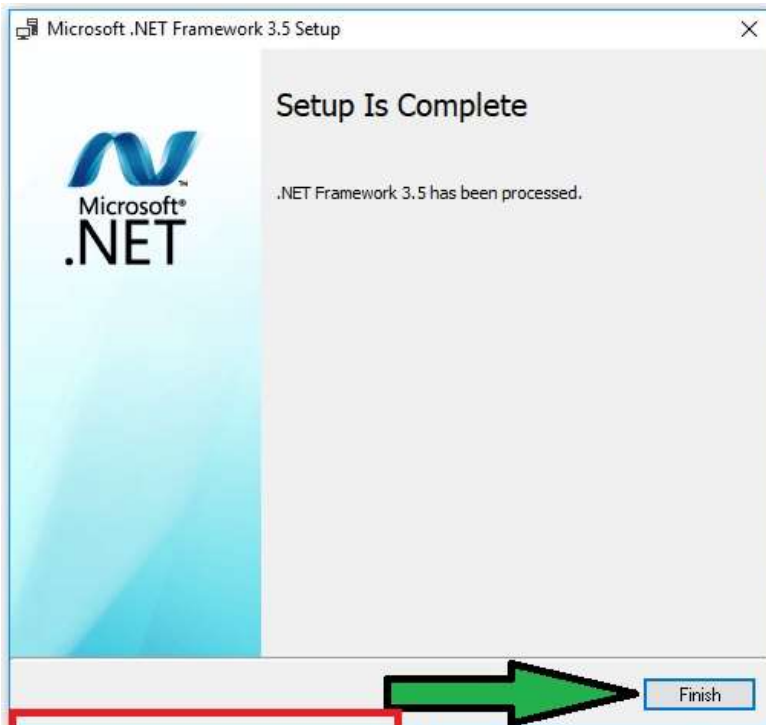
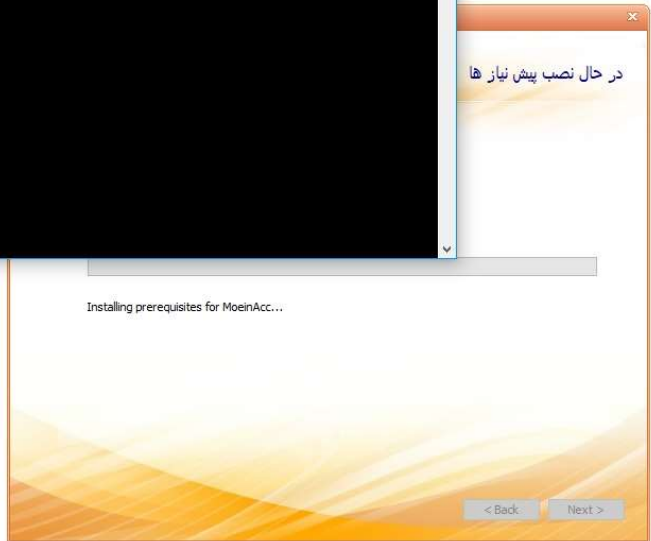


با نمایش صفحه سیاه رنگ بالا که نوشته

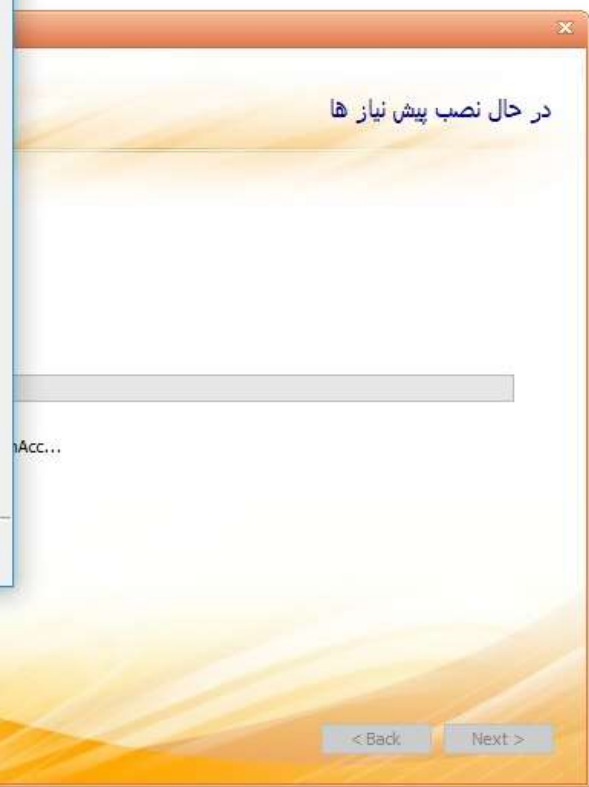
**The operation completed successfully**

**Press any key to exit**

یک کلید از صفحه کلیک مانند **Enter** بزنید و یا با موس پنجره سیاه رنگ را ببندید



دکمه  
**Finish**  
کلیک نمایید





دکمه

Next

کلیک نمایید



نشانی محل نصب نرم افزار را مشخص نمایید  
مانند راهنما: بهتر است نشانی در هر درایوی  
به جز درایو محل نصب ویندوز باشد



برای راحتی نصب، پیشنهاد میشود  
**گزینه نصب کامل - Complete**  
انتخاب بشود



دکمه  
**Install**  
کلیک نمایید

\*نصب شروع میشود و نرم افزار در ویندوز شما نصب میشود.



5- نرم افزار در سیستم شما نصب شده است و آیکون برنامه حسابداری و همچنین دو نرم افزار کنترل پشتیبانی نیز نصب میشود.

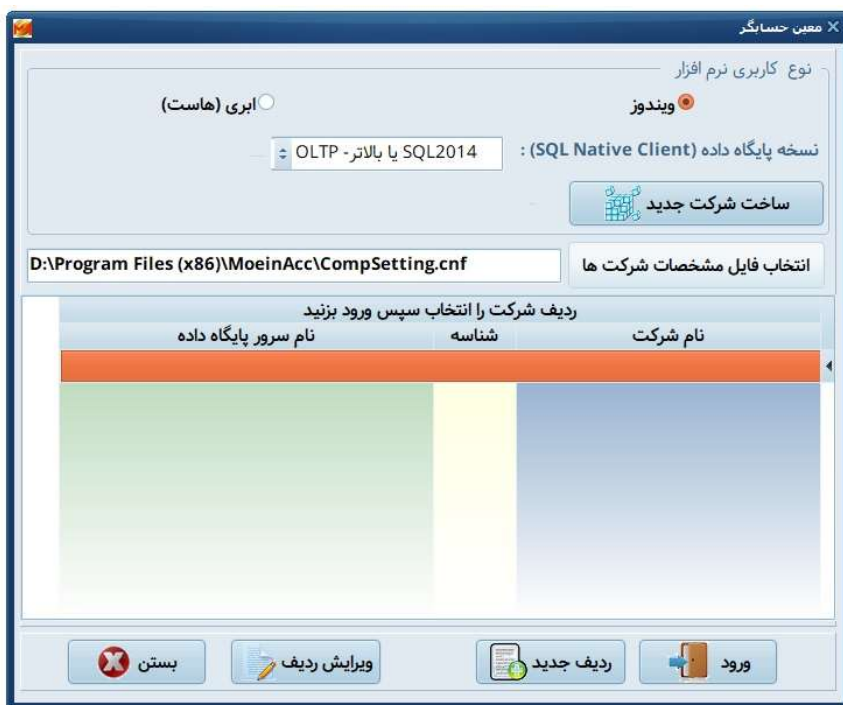
6- فایل بروزرسانی نرم افزار را که دریافت کردید (نشانی در مرحله دوم) در محل نصب نرم افزار بگذارید



## 7- پس گذاشتن فایل بروزرسانی در محل نصب نرم افزار آن را اجرا نمایید و دکمه Install را کلیک نمایید



8- پس از نصب بروزرسانی، به صورت خودکار نرم افزار حسابداری باز میشود و نرم افزار در اولین اجرا پس از به صورت خام است یعنی هیچ ردیف شرکت (محیط کاری) برای کار با آن ساخته نشده است. در نتیجه با زدن دکمه "ساخت شرکت جدید" به پنجره ساخت شرکت بروید



۱- نرم افزار در اولین اجرا پس از نصب به صورت خام است یعنی هیچ ردیف شرکتی برای ورود و کار با آن هنوز ساخته نشده است

۲- در نتیجه باید با زدن دکمه "ساخت شرکت جدید" شرکت (یا همان محیط کاری) خود را بسازید

معین حسابگر

\* ساخت شرکت باید با سیستم اصلی (سرور) انجام شود \*

شناسه 0001 نام شرکت نام شرکت خود را بنویسید

سرور پایگاه داده MOEINGROUP نام کامپیوتر: .\Sql2014Moein

کاربر پایگاه داده sa رمز 123456789 نرم افزاری

مشخصات قفل نرم افزاری

دوره مالی ۱۴۰۵/۰۱/۰۱ تا ۱۴۰۵/۱۲/۲۹ ساختار تفصیلی تفصیلی ثابت

\*\*\* نام کاربری پیش فرض برنامه برای ورود پس از ساخت شرکت: نام کاربری "مدیر" و رمز "۱" است \*\*\*

0% 0% 0% 0% 0% 0%

بستن ساخت نام کاربری "مدیر" و رمز "۱" برای ورود به برنامه

- ۱- نام شرکت (محیط کاری) را به دلخواه خود بنویسید
- ۲- شناسه ۱ تا ۴ رقمی اختصاصی این شرکت را بنویسید
- \* نرم افزار معین حسابگر توانایی ساخت و کار از ۱ تا ۹۹۹۹ شرکت مستقل از هم در یک سیستم را دارد
- ۳- مشخصات سرور پایگاه داده را مشخص نمایید یا به پیشنهاد نرم افزار اعتماد نمایید
- ۴- مشخصات نوع قفل نرم افزاری یا سخت افزاری را مشخص نمایید
- \* اگر نسخه آزمایشی است، گزینه نرم افزاری را انتخاب نمایید
- ۵- دوره مالی پیشنهادی و ساختار تفصیلی مورد دلخواه خود را مشخص نمایید
- ۶- دکمه ساخت شرکت را کلیک نمایید تا برنامه ساخت را شروع نماید

9-1 - نام شرکت (محیط کاری) را به دلخواه خود بنویسید

9-2 - شناسه ۱ تا ۴ رقمی اختصاصی این شرکت را بنویسید

\*نرم افزار معین حسابگر توانایی ساخت و کار از ۱ تا ۹۹۹۹ شرکت مستقل از هم در یک سیستم را دارد

۹-۳- مشخصات سرور پایگاه داده را مشخص نمایید یا به پیشنهاد نرم افزار اعتماد نمایید

۹-۴- مشخصات نوع قفل نرم افزاری یا سخت افزاری را مشخص نمایید

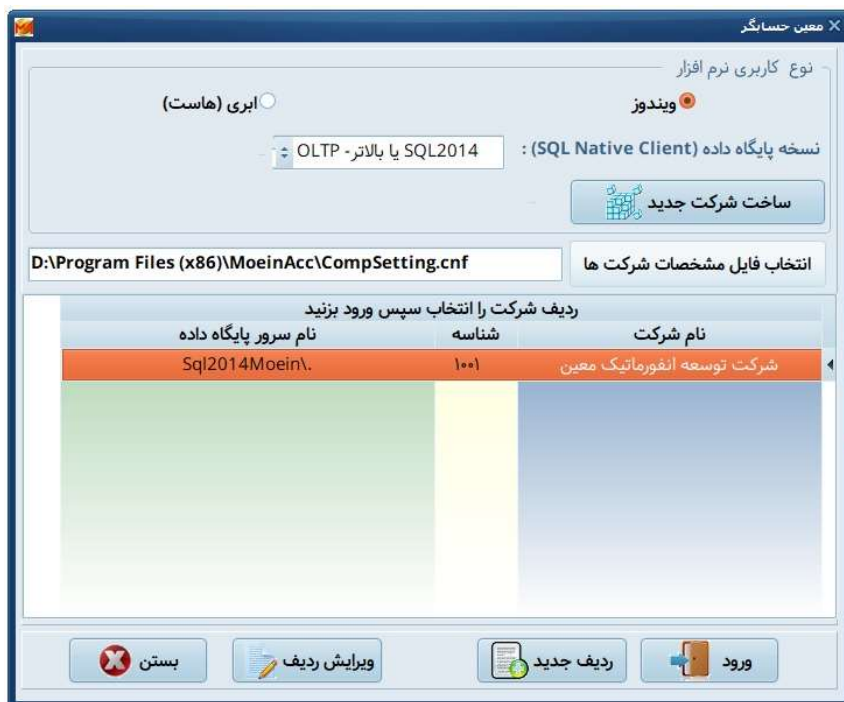
\* اگر نسخه آزمایشی است، گزینه نرم افزاری را انتخاب نمایید

۹-۵- دوره مالی پیشنهادی و ساختار تفصیلی مورد دلخواه خود را مشخص نمایید

۹-۶- دکمه ساخت شرکت را کلیک نمایید تا برنامه ساخت را شروع نماید

۹-۷- مراحل ساخت دارایی ۶ خط نمایش است که باید همه آنها به درستی انجام شود. زمان اجرای دستورات به توانایی سخت افزار سیستم شما بستگی دارد در نتیجه تا پایان انجام کار و بسته شدن خودکار این پنجره صبر نمایید.

## 10- یک ردیف شرکت ساخته شده است و شما با زدن دکمه ورود میتوانید وارد محیط کاری خود برای این شرکت شوید



یک ردیف شرکت ساخته شده است و شما با زدن دکمه ورود میتوانید وارد محیط کاری خود برای این شرکت شوید



نام کاربری و رمز پیش فرض نرم افزار  
نام کاربری :  
مدیر  
رمز :  
۱

## 11- نام کاربری و رمز پیش فرض نرم افزار

نام کاربری : مدیر  
رمز : ۱

قوانین و قرارداد پشتیبانی نرم افزار معین حسابگر

۱) پشتیبانی محصول از تاریخ خرید به مدت یکسال خورشیدی می باشد .

۲) تعیین زمان پشتیبانی پس از پایان دوره یکساله قابل اجرا بوده و خریدار بایستی مبلغ ۳۰٪ از بهای کل قیمت روز محصول را پرداخت کند.

۳-۲) چنانچه پس از پایان بازه زمانی پشتیبانی، خریدار مبلغی را برای تمدید پشتیبانی به شرکت پرداخت نکند نرم افزار بدون پشتیبانی بوده و پس از پرداخت دوباره آن، تاریخ شروع پشتیبانی پایان دوره پشتیبانی گذشته می باشد (تعداد سال های گذشته از پشتیبانی که برای آن وجهی دریافت نشده باشد، محاسبه و خریدار بایستی مبلغ کل آن را پرداخت نماید) .

۳) پشتیبانی فقط برای محصول خریداری شده قابل اجرا می باشد. مشکلات سخت افزاری، ویروس، نصب ویندوز و ... شامل هزینه شده و طبق تعرفه شرکت دریافت می شود .

۴) نرم افزار فروخته شده تحت هیچ شرایطی قابل برگشت نمیباشد.

۵) نصب نرم افزار به عهده خریدار می باشد. در صورت نیاز، هزینه آن براساس تعرفه دریافت می شود .

۶) پشتیبانی نرم افزار از طریق تلفن و همچنین اینترنت می باشد . پشتیبانی در محل خریدار فقط در مدت پشتیبانی و با پرداخت هزینه رفت و آمد همکاران پشتیبانی می باشد .

۷) گرفتن فایل پشتیبان (Back UP) به عهده خریدار می باشد و تعهدی شامل شرکت نمی باشد .

۸) چنانچه محصول خریداری شده دارای قفل سخت افزاری باشد، بایستی در حفظ و نگهداری قفل آن کوشا باشید . بهای قفل ارائه شده برابر بهای کل نرم افزار می باشد و در صورت گم شدن و یا هرگونه خرابی قفل (سوختن، شکستن و ...) بایستی نرم افزار دوباره خریداری گردد .

۹) چنانچه محصول خریداری شده دارای قفل نرم افزاری باشد، مشخصات سخت افزاری (Cpu, MotherBoard, Storage Device) سیستم کاربر هنگام نصب نرم افزار (ثبت شده در پایگاه داده شرکت) پایه خدمات و پشتیبانی شرکت میباشد.

بدانرا این پیش از هرگونه تغییر در سخت افزار سیستم با گروه پشتیبانی نرم افزار هماهنگ نمایید تا در پشتیبانی نرم افزار مشکلی وارد نشود.

شرکت دانش بنیان معین

تایید و بستن  قرارداد را خوانده و میپذیرم 

## 12- تیک قرارداد را خوانده و میپذیرم را بزنید با زدن دکمه تایید و بستن وارد محیط کاری نرم افزار حسابداری خود بشوید.



از منوی بالا، "ابزار" و سپس گزینه "دریاره" میتوانید مشخصات نرم افزار خود را بررسی نمایید

• در هر مرحله از ابتدای نصب یا کار با نرم افزار میتوانید از خدمات پشتیبانی شرکت توسعه انفورماتیک معین استفاده نمایید

۰۹۱۵۴۴۹۷۹۳۷